

SAINT JEAN D'ORMONT

Les roches d'Ormont, la cascade des Molières, la roche des Fées,
le sentier du souvenir

Dimanche 23 juin 2024

13 participants , Longueur 15 km, Dénivelé 700 m





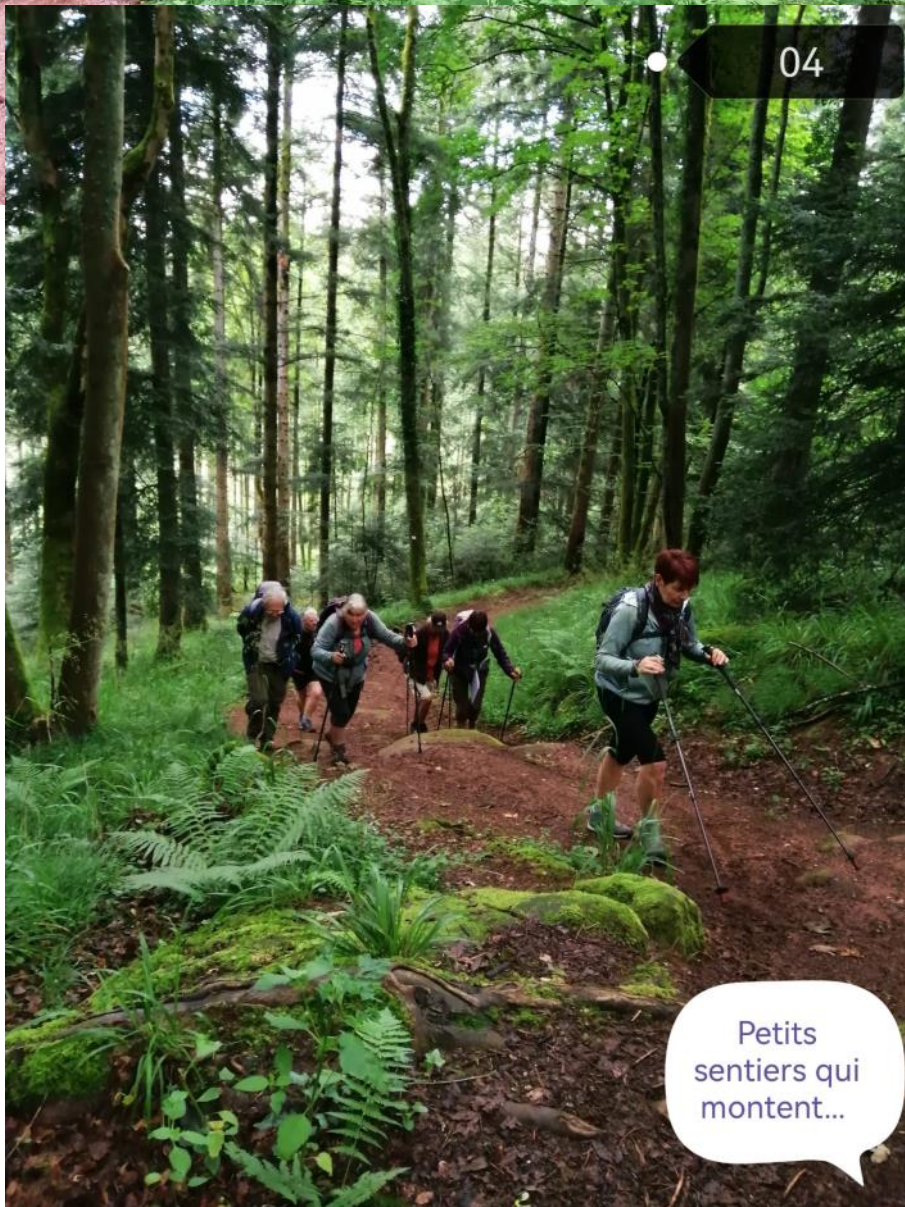
02

La Robache, petite rivière aux eaux parfois rougeâtres en raison des poussières de grès qu'elles charrient



03

Chemins forestiers



04

Petits sentiers qui montent...



Avec parfois
quelques
obstacles

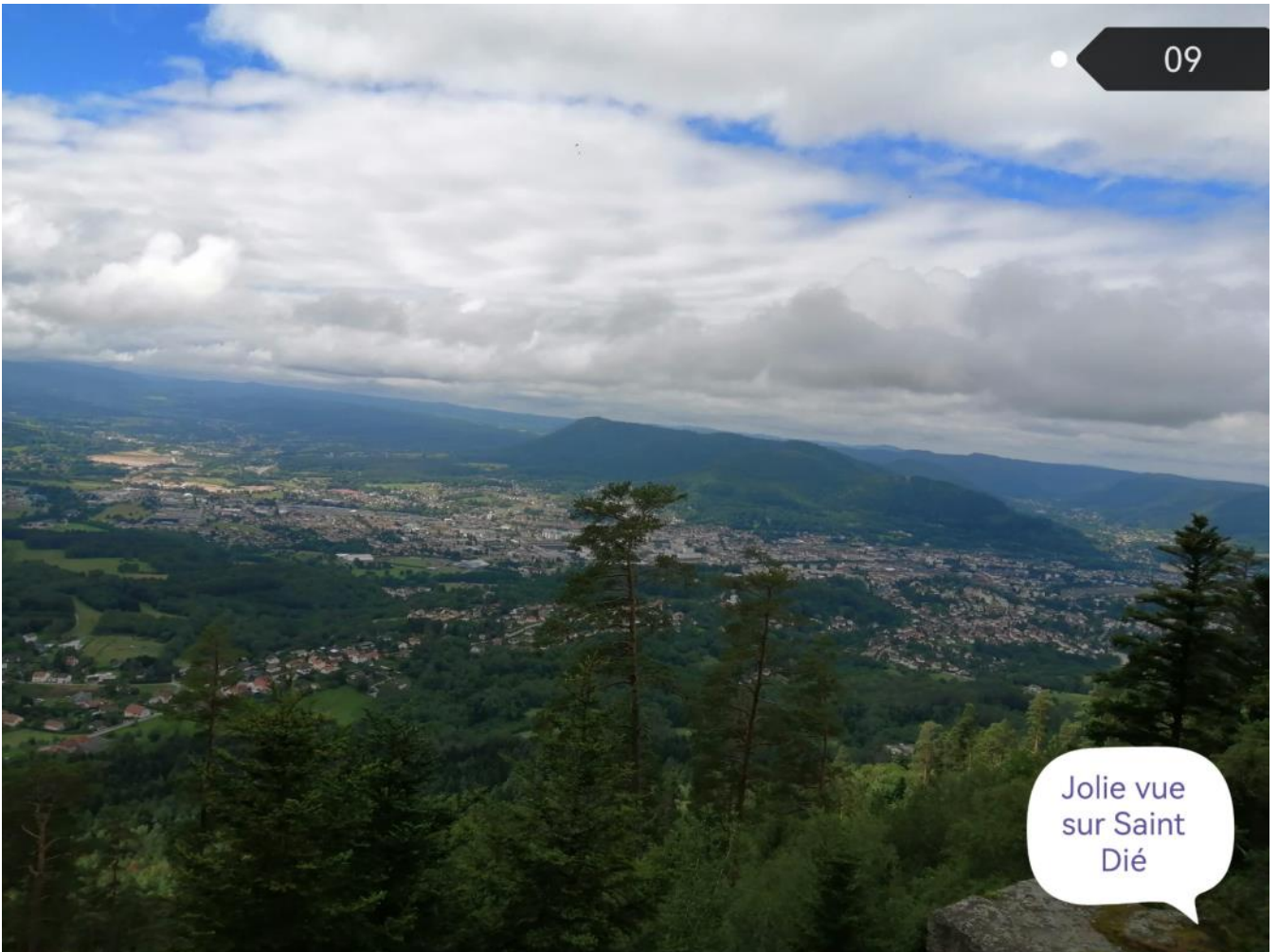


Et
encore...





Chemin jalonné de roches aux noms évocateurs (sites gallo-romains ou celtiques)



Jolie vue sur Saint Dié



Vue d'en haut sur le groupe





Roche du
sapin sec à
901 m
d'altitude



La roche
des abris



13 bis

Elle porte bien son nom !



14

"j'y vais ou j'y vais pas ?"



Allez , on n'hésite pas. La vue en vaut le détour !



16

Photo souvenir !

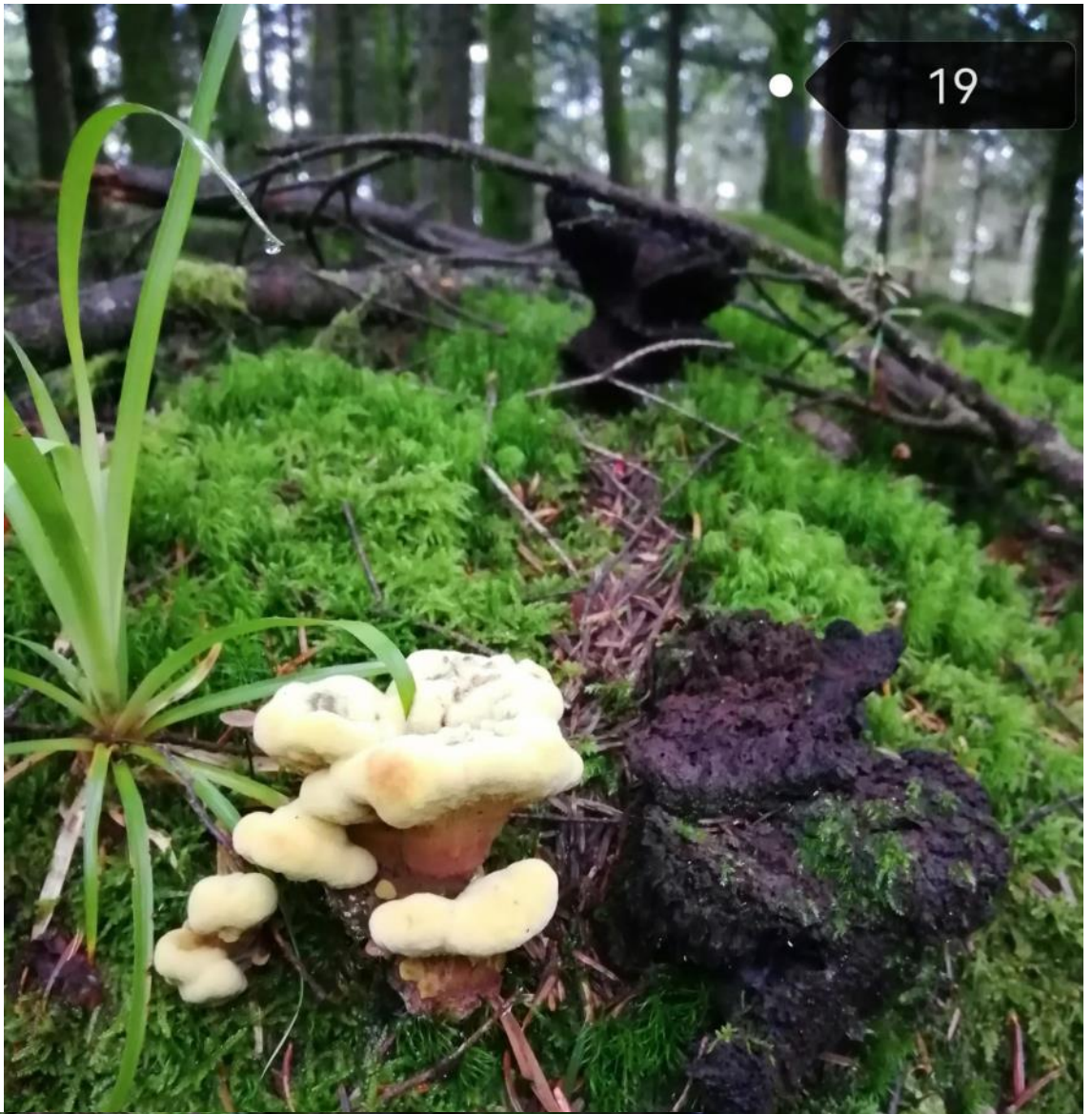


17

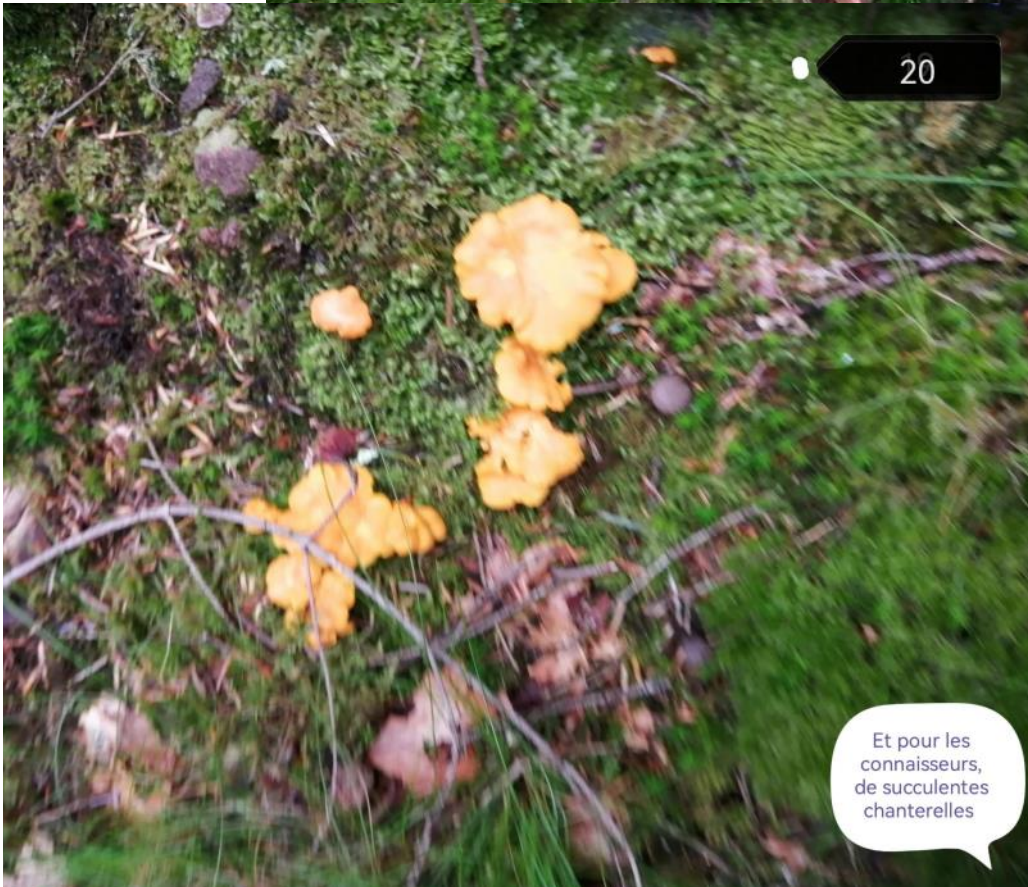
Et entre 2 roches, des myrtilles savoureuses ! De quoi redonner de l'énergie.



De petits sentiers parfois escarpés



19



20

Quelques petits champignons au milieu de la mousse

Et pour les connaisseurs, de succulentes chanterelles



Lieux de souvenirs de la guerre 14-18 : des fortins...



Des noms de soldats gravés dans la roche

10



Asseyons-nous un peu. J'ai 56 ans et plus le physique d'un bleuet ! Tu vois toutes ces roches gravées ? C'était un passe-temps pour les poilus, mais c'était peut-être aussi la volonté de laisser son nom en ce lieu de déchirement et de souffrance.

Louis ARNAUD était un jeune du 23ème R.I. Il a été tué le 27/01/1915, le même jour que le colonel DAYET.

La vie quotidienne de ces soldats racontée



Et des vestiges comme cette tour de guet.

A tall, moss-covered tree trunk in a forest. A circular identification tag is attached to the trunk. The tag has a green border and contains the text "LA PIERRE TREMBLANTE" and "alt. 870 m". There is also a small logo on the tag. The background shows other trees and a dense forest canopy.

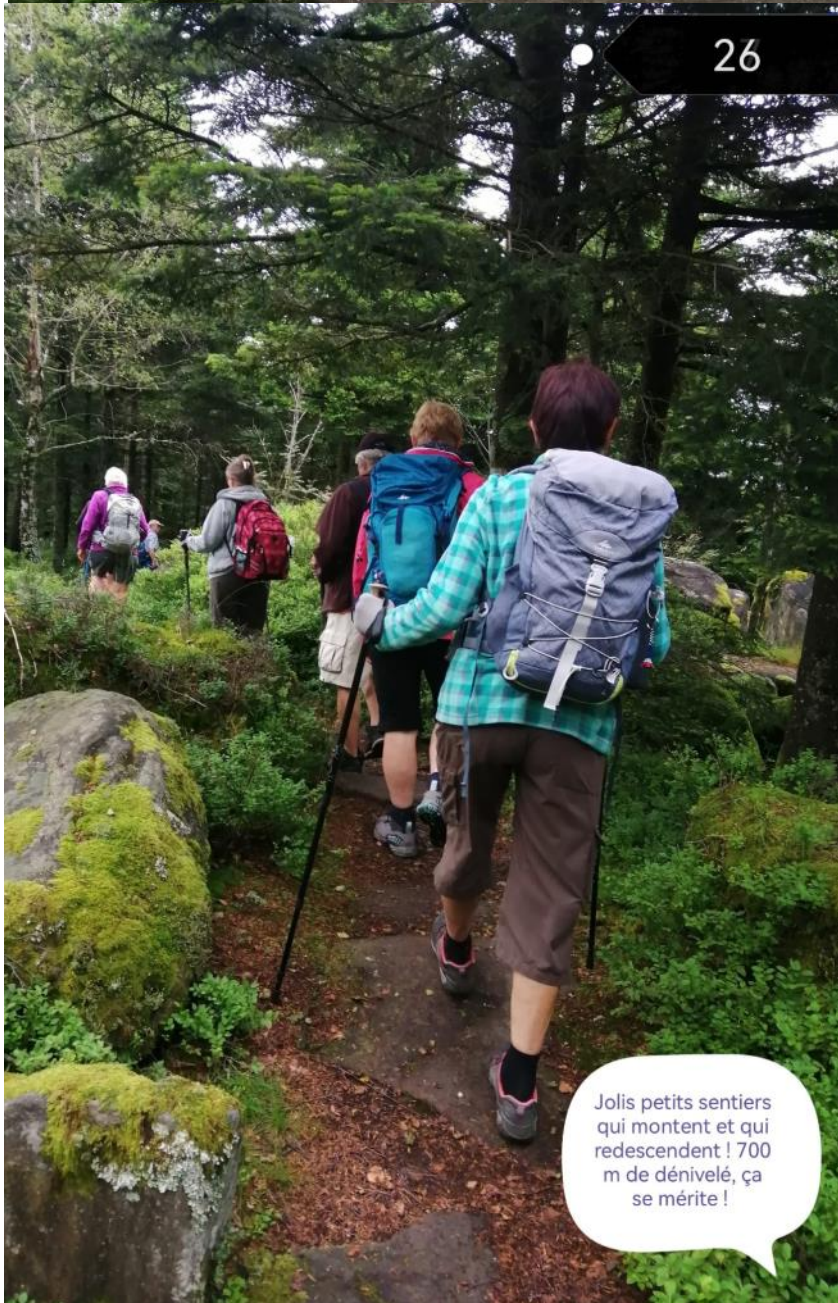
LA PIERRE
TREMBLANTE
alt. 870 m

Qu'en
est-il de
ce lieu ?

25 bis



26



"Peur de rien !
je teste ! Ouf, la
pierre tient
bon !"

Jolis petits sentiers
qui montent et qui
redescendent ! 700
m de dénivelé, ça
se mérite !



La roche du chariot ! Avec de l'imagination...



28

Elle mérite une photo : tous dans le chariot à 850 m d'altitude



29



30

ROCHE
D'ORMONT
alt. 807 m

La roche
d'Ormont
à 807 m





33

Vue à
presque
360°

34



On redescend
vers les Molières
et notre point
de départ



La cascade des
Molières, cascade
artificielle, guidée
par une conduite
forcée



37

Et son petit kiosque, lieu de nombreux rendez-vous et départ de balades

MERCI À YVETTE ET CHANTAL

qui ont animé la randonnée

Photos de Chantal