

Dimanche 29 Septembre 2024

MARTINVELLE

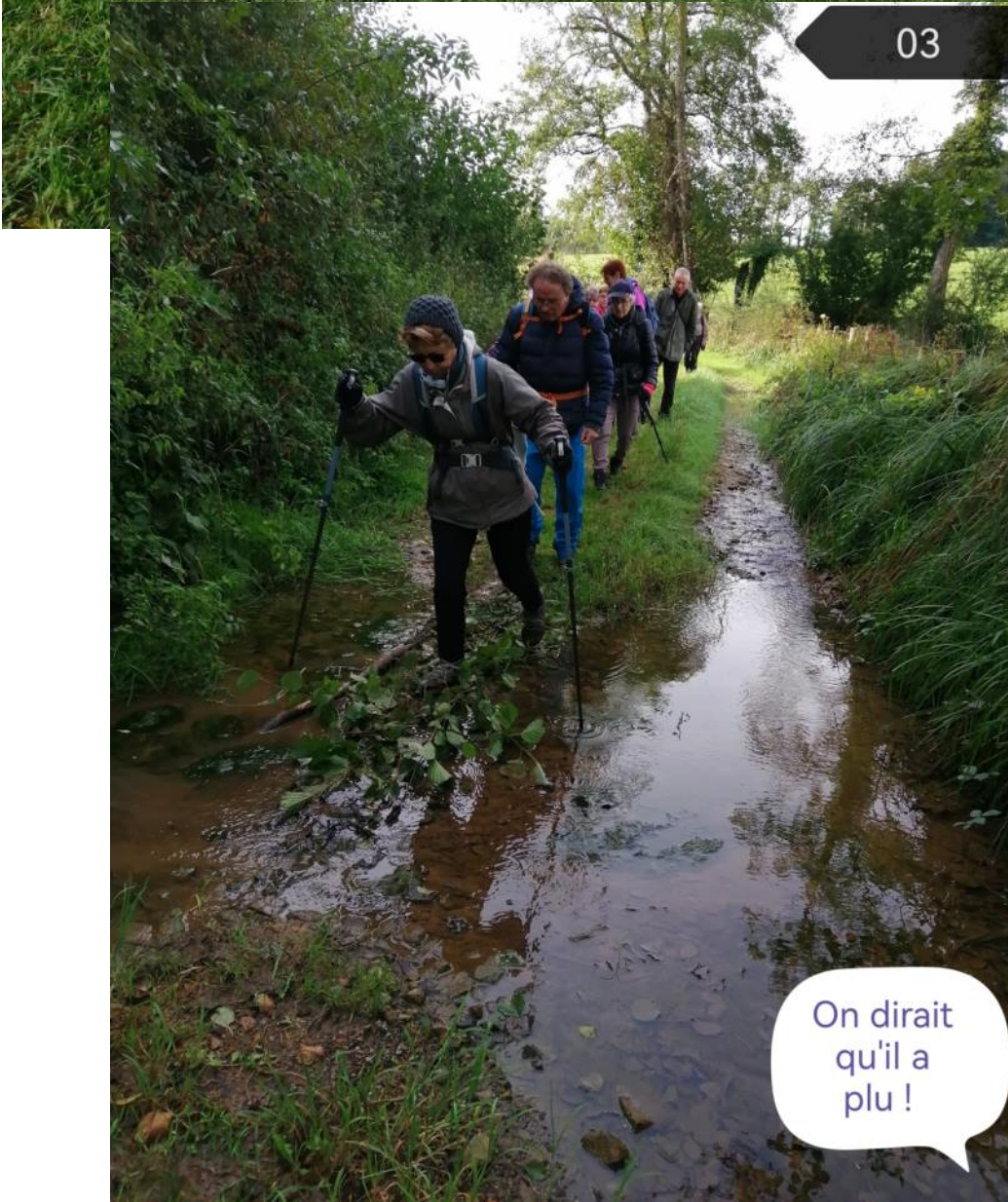
Randonnée de 14 km, 172 m de dénivelé, 20 participants
(14 de L'Astragale et 6 de Rando Saône)



02



03

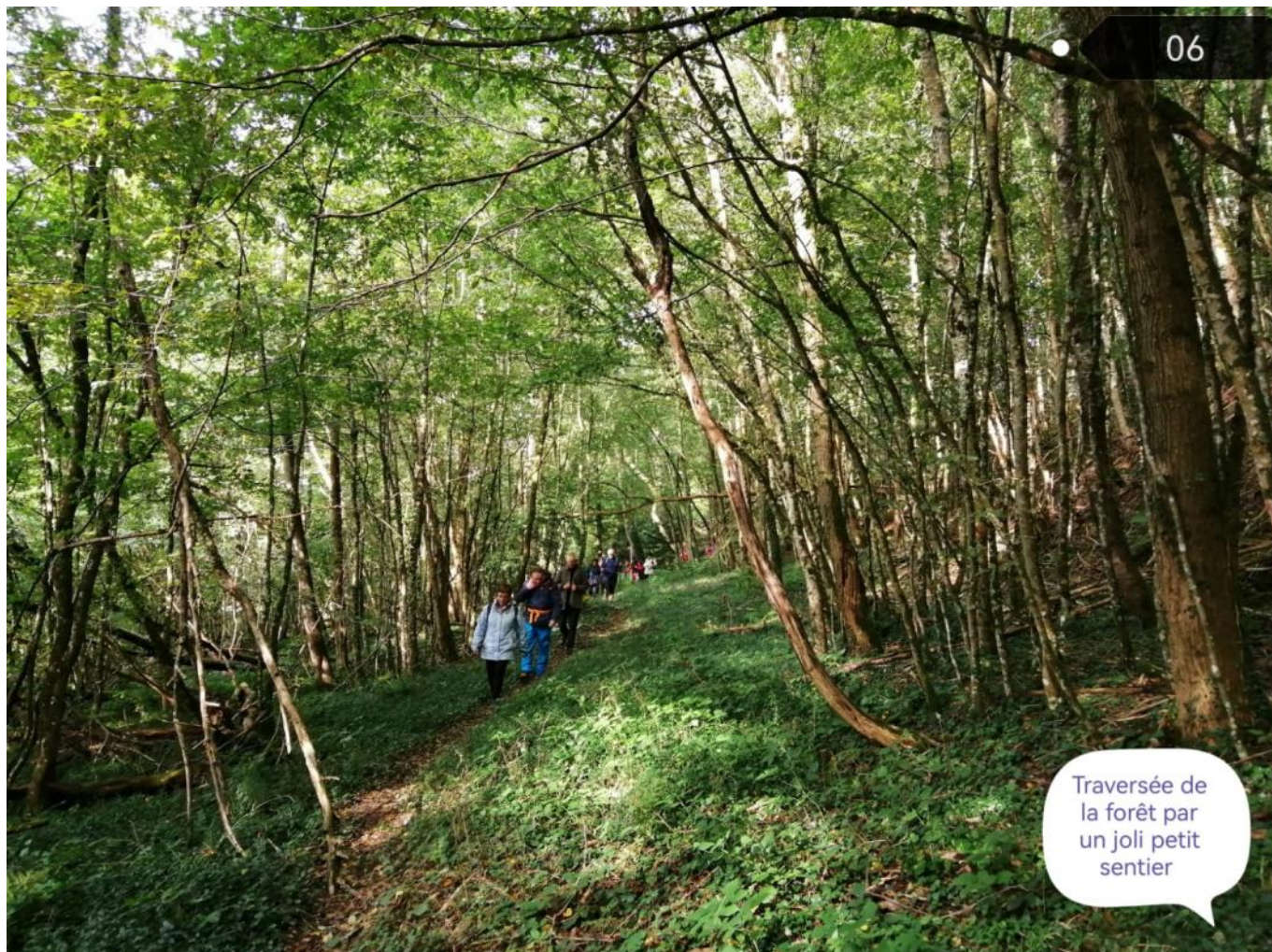


Petit regroupement : ça "papote"!

On dirait qu'il a plu !



Le vent a soufflé
mais les arbres
couchés
n'entravent pas
le chemin



Traversée de
la forêt par
un joli petit
sentier

07



La roche
des faux
monnayeurs

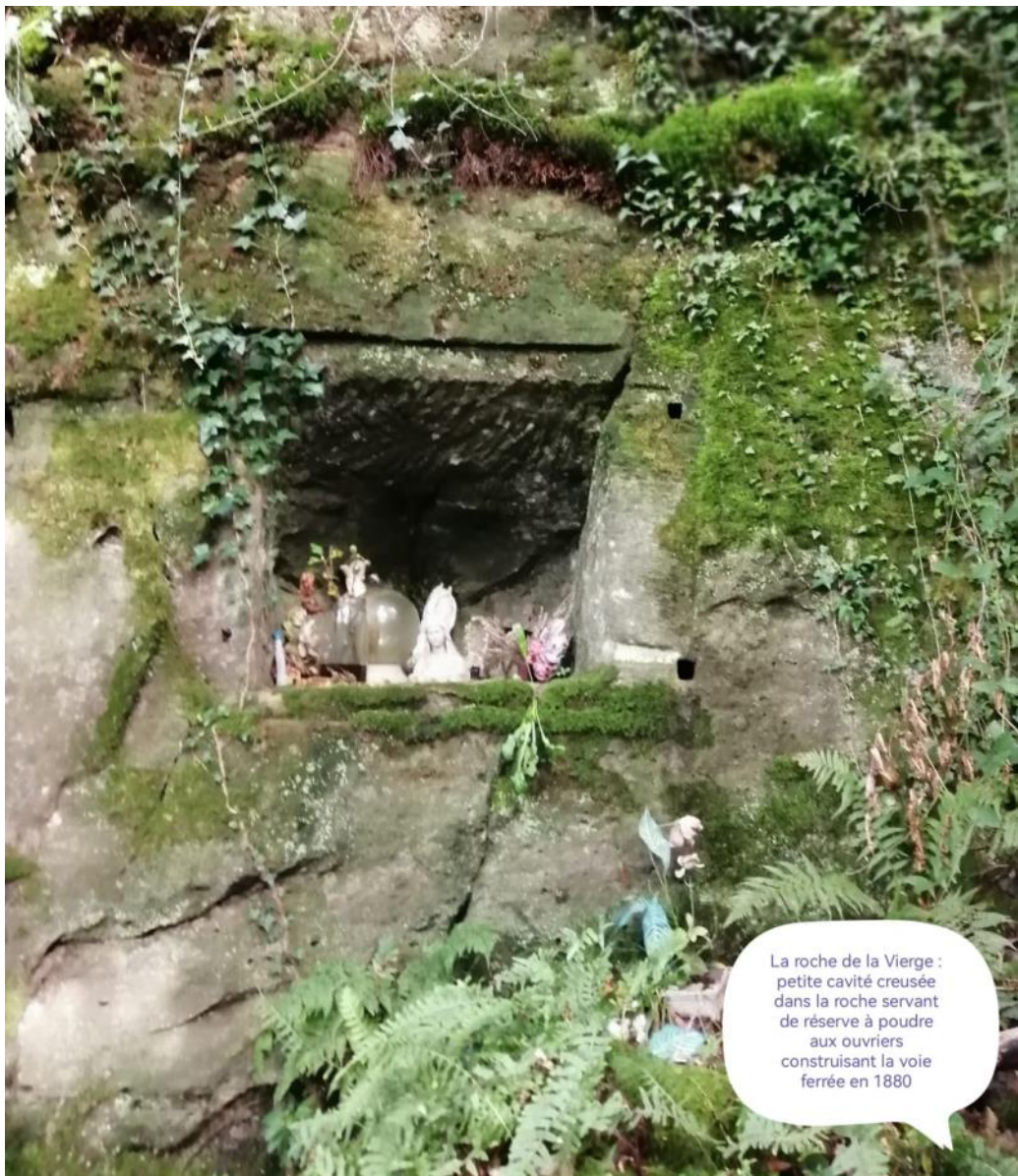
08



Gros bloc de
grès formant
une sorte
d'abri



Une pièce de monnaie a sans doute été trouvée là d'où son nom



La roche de la Vierge : petite cavité creusée dans la roche servant de réserve à poudre aux ouvriers construisant la voie ferrée en 1880



Un petit rayon de soleil fait son apparition



Petit pont
improvisé
mais bien
utile !





17



Petit fossé à traverser : l'entraide est la bienvenue

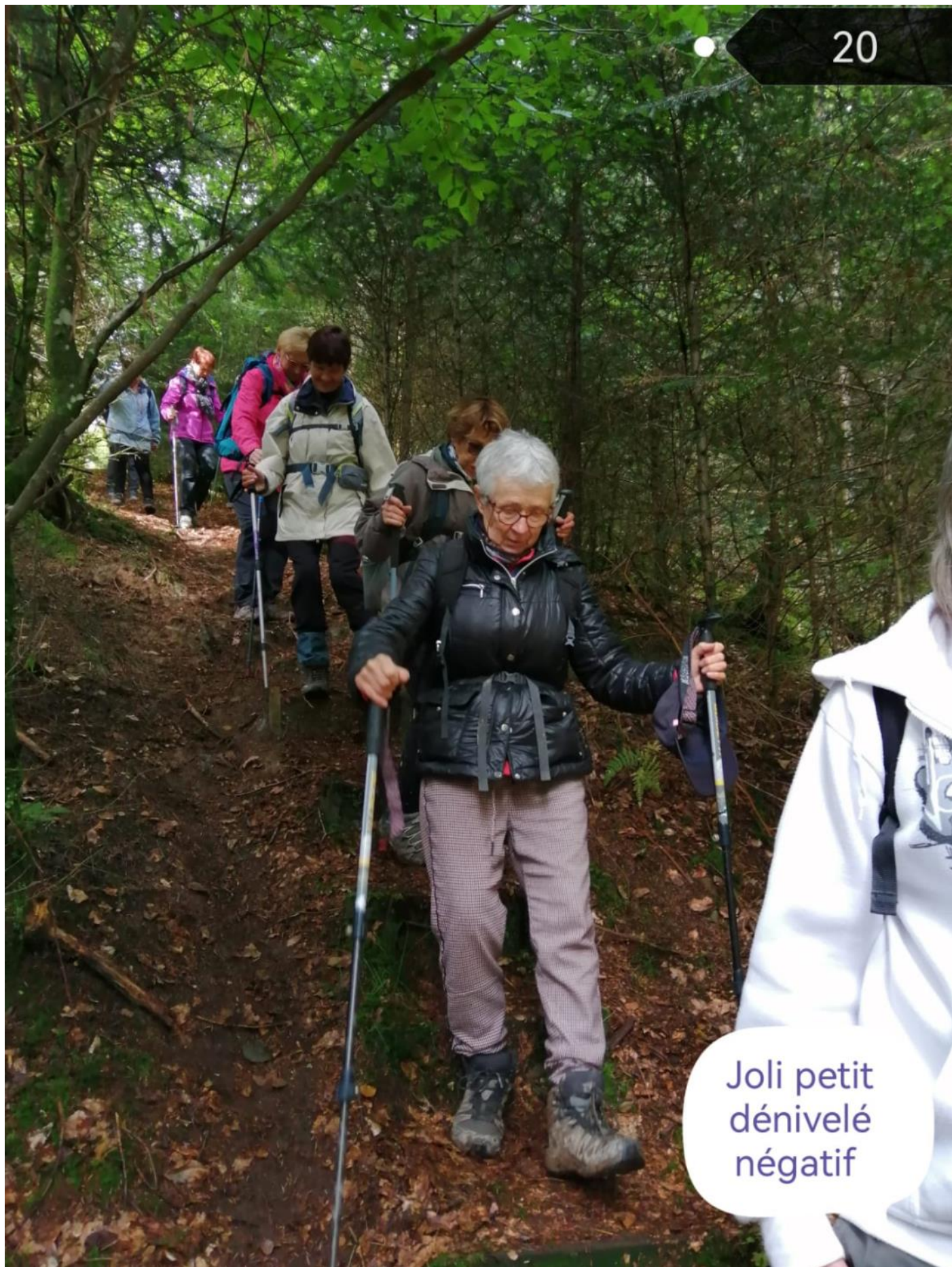
18



Pause déjeuner à la maison des carriers, située à proximité des carrières de grès



Et c'est reparti ! La sieste n'est pas prévue !



Joli petit
dénivelé
négatif



On regarde
où on met les
pieds... avec
le sourire !

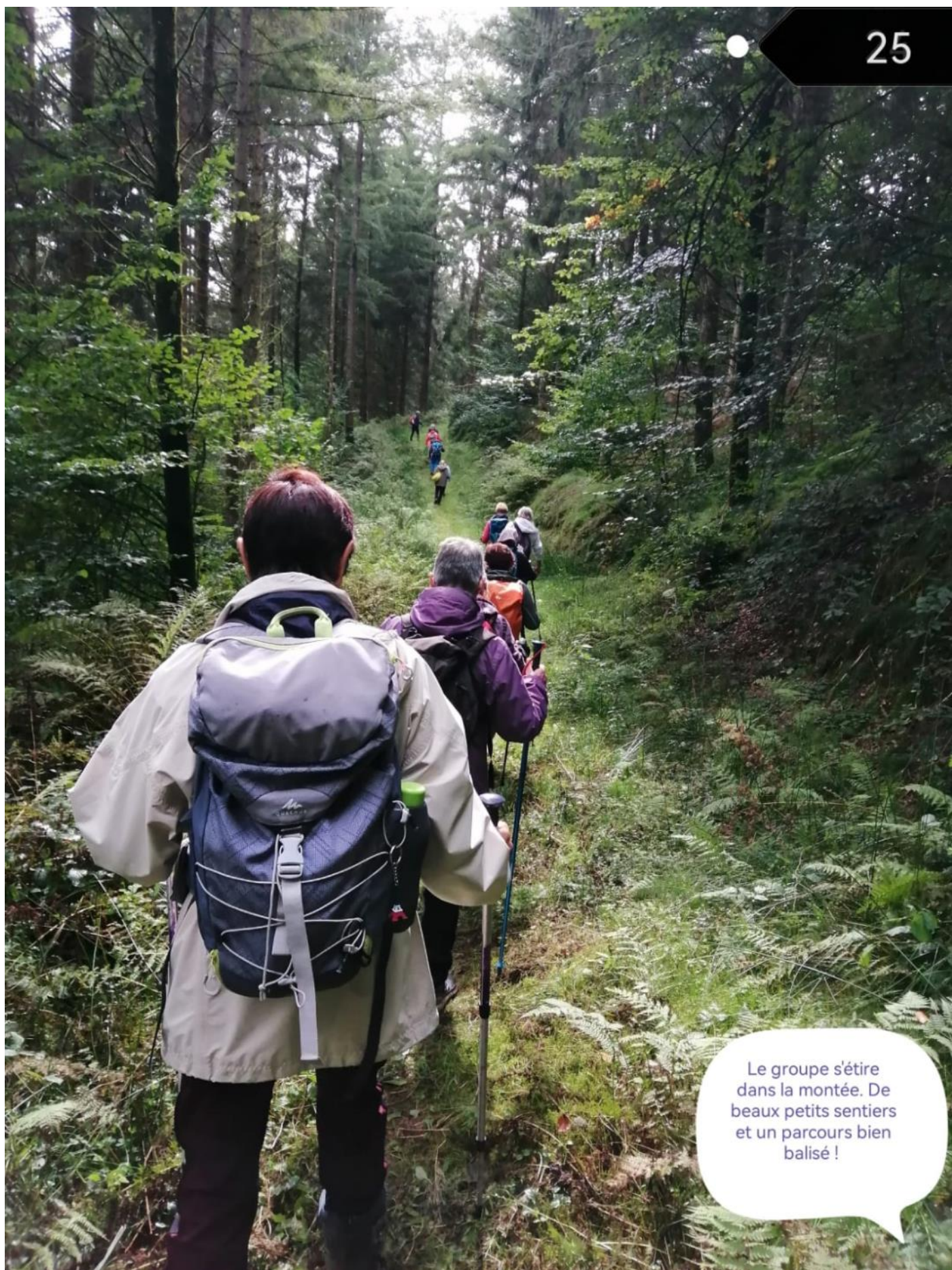


La roche des huguenots : roche creusée de cavités ayant certainement servi d'autel préhistorique et de lieu de culte celtique



Le rau du gros pont





Le groupe s'étire dans la montée. De beaux petits sentiers et un parcours bien balisé !



26

Traversons
le petit pont
de bois



27

62 bornes armoriées
plantées en 1584
partagèrent la forêt
de Passavant en 2
parts égales

Toucher ici pour éditer le texte



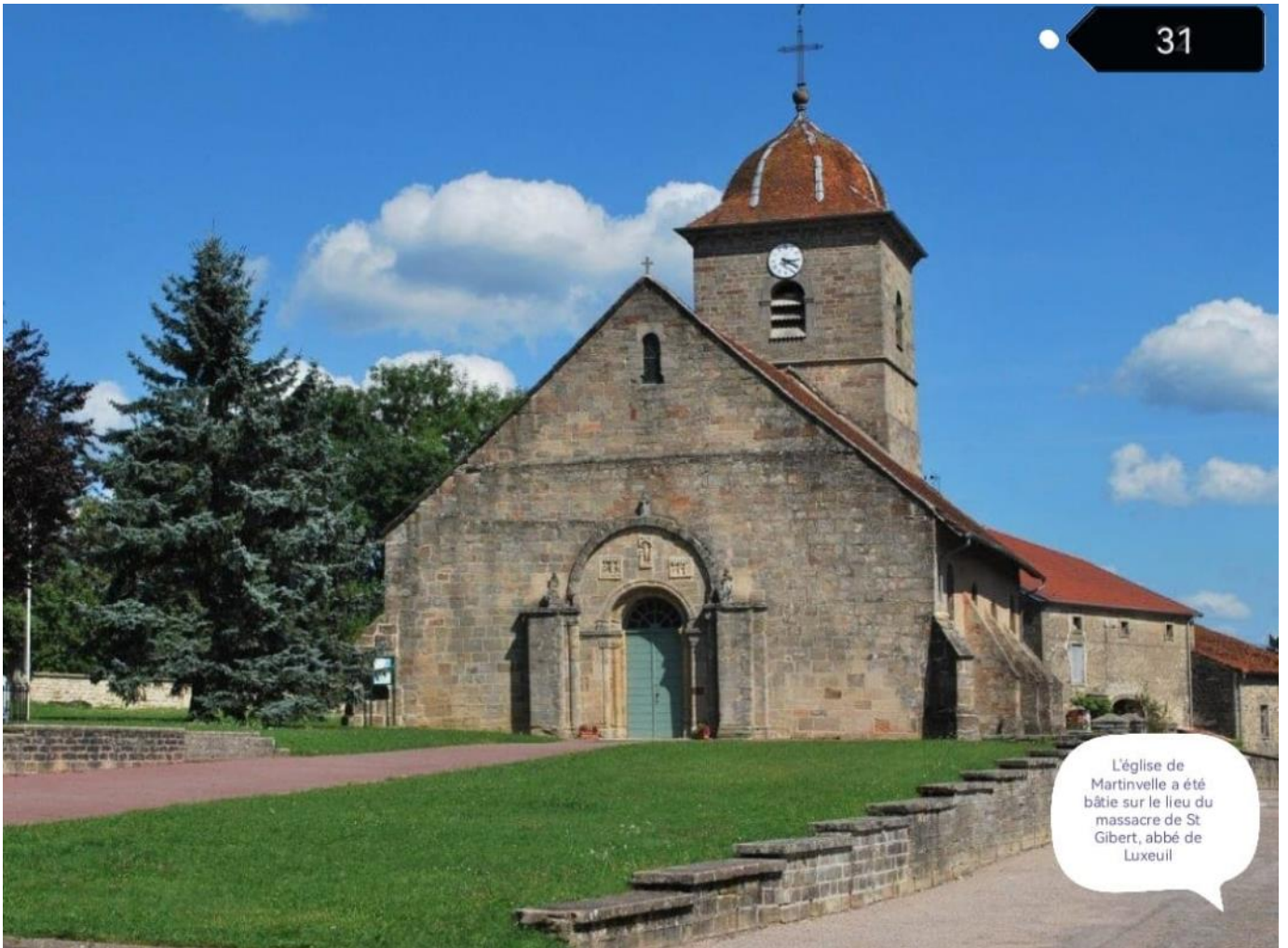
Trois fleurs de lys
et une croix
latine regardent
le royaume de
France



Ecu de Lorraine
avec ses trois
alérions et une croix
de Lorraine face au
duché de Lorraine



Le pas de St Gibert : la tradition populaire rapporte que cet abbé fuyait les Normands dans cette forêt et que son âne aurait laissé son empreinte à cet endroit



L'église de Martinville a été bâtie sur le lieu du massacre de St Gibert, abbé de Luxeuil



Quelques champignons, comestibles pour certains, ont fait le bonheur des connaisseurs



Ancienne
carrière
de grès



Maison du
garde-barrière
(voie ferrée
Epinal-Jussey
hors service)

34bis



Quelques photos, traces du passé et de ses occupants d'alors

35



C'est l'automne et les couleurs chatoyantes apparaissent mais qu'est-ce donc ?



C'est un
champ de
sarrasin !



Retour à
Martinville
et accueil
"galliforme"!



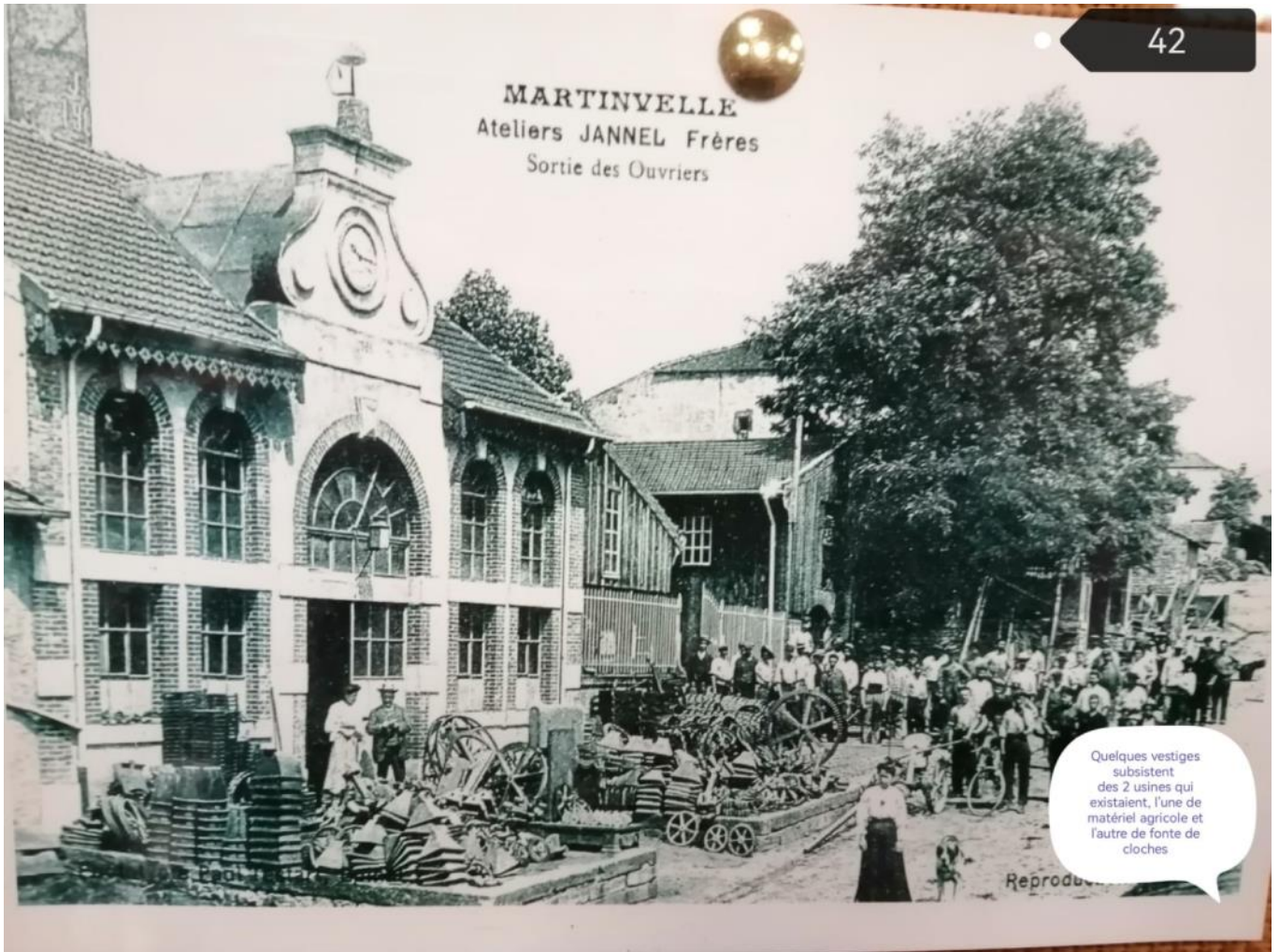


et fontaines
sont nombreux
dans le village
et mis en valeur



Le château de
Martinville,
propriété privée,
était encore habité
dans la seconde
partie du XXe siècle

MARTINVELLE
Ateliers JANNEL Frères
Sortie des Ouvriers



Quelques vestiges subsistent des 2 usines qui existaient, l'une de matériel agricole et l'autre de fonte de cloches

Reproduit



Jolie demeure de maître

L'association Martinvelle-jadis

vous invite
à un voyage dans le passé

Venez découvrir une importante collection
plus de 3000 objets sur 500 m² d'exposition.



Ouverture:

Le dimanche 30 juin
de 10 à 18 h

De juillet
à fin septembre
tous les dimanches
de 15 h à 19 h

Toute l'année sur RdV au

Tél: 03 29 09 05 66

Port: 06 83 50 37 03

Les journées
du patrimoine
Samedi et dimanche
de 10 h à 19 h



Pour clore la
journée était
proposée la
visite du musée
de Martinvelle

VILLES
& PAYS
D'ART &
D'HISTOIRE





Visite guidée par le
propriétaire
passionné et
président par
ailleurs du CV de
Monthureux



Des milliers de trésors, témoins d'antan, d'art populaire, sont regroupés ici



Bouteille à bille (interdite car détournée de son usage par des anarchistes)

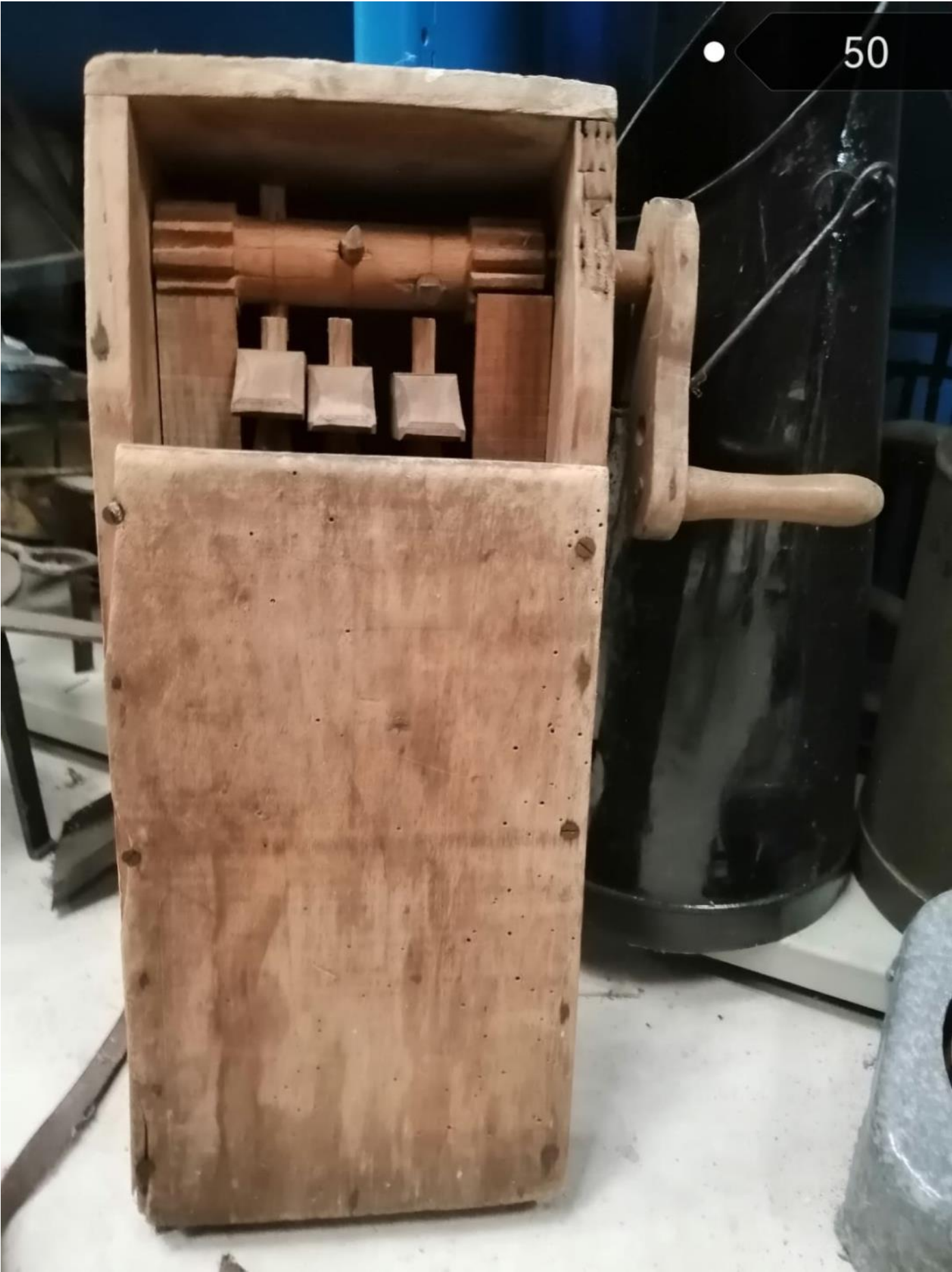
Carafe à Goujons

Carafes
en tous
genres





Cuisinière en fonte et éléments intégrés (gaufrier...)





RAPE à PARMESAN

Toute notre
histoire et son
évolution
regroupées en
ce lieu!

**MERCI À CHANTAL QUI A ANIMÉ
LA RANDONNÉE
AINSI QUE POUR LE REPORTAGE PHOTOS**