

# DIARVILLE

Lundi 17 février 2025  
Diarville-St Firmin-Housséville  
26 participants -11 kms







### Blason de Diarville

Blasonnement : burelé d'argent et de sable de dix pièces chargé de deux clefs de gueules en sautoir.

### Église Saint-Epvre : de Diarville

Clocher roman, portails romans, nef incendiée et restaurée en 1964. Les décorations anciennes n'ont pas été remplacées. Les vitraux datent également des années 1960.









# La Gare de Diarville











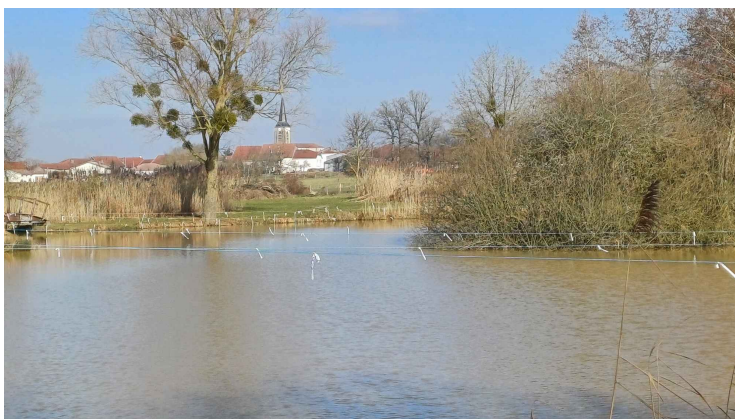




















Les arbres sont des êtres vivants susceptibles d'être blessés. Animaux, parasites, et météo mettent à l'épreuve leur résistance. Les arbres sont aussi confrontés à la maladie. Certaines ont pour origine des bactéries et des insectes, d'autres sont fongiques. Mais la présence de champignons sur l'arbre ne signifie pas nécessairement son dépérissement accéléré. L'arboriculture et la botanique ont montré que des types de champignons leur sont bénéfiques et que d'autres peuvent les «habiter» sans trop de dommages.



















Église Saint-Georges du XIX de **HOUSSEVILLE**

**Blason Housseville** Écartelé : au premier et au quatrième de sinople à l'étoile d'or accompagnée de trois gerbes de blé du même, au deuxième d'azur aux deux colombes affrontées d'argent, membrées de gueules, posées sur un mont d'or et surmontées d'une étoile du même, au troisième de gueules au bièvre assis d'or, la queue d'argent.











**MERCI YVETTE**